




## **Университет Дулати движется к новым вехам в рейтинге QS!**





Сегодня в Зале Ученого совета состоялось важное мероприятие, призванное улучшить положение университета в мировом рейтинге QS. С докладом о достижениях и возможностях нашего университета выступил региональный директор по партнерству со странами Евразийского экономического союза и глобальным правительством QS Сергей Христюбов.


В мероприятии приняла участие помощник министра науки и высшего образования РК Фатима Жакупова. Модерировала встречу проректор по стратегическому развитию и интернационализации Ш. Есимова.

### **Основные достижения:**

-  **1401+** место в мировом рейтинге QS.
-  **614** место среди университетов Азии (продвижение на 23 позиции!).
-  Успехи в рейтингах QS "Устойчивое развитие" и QS Stars.

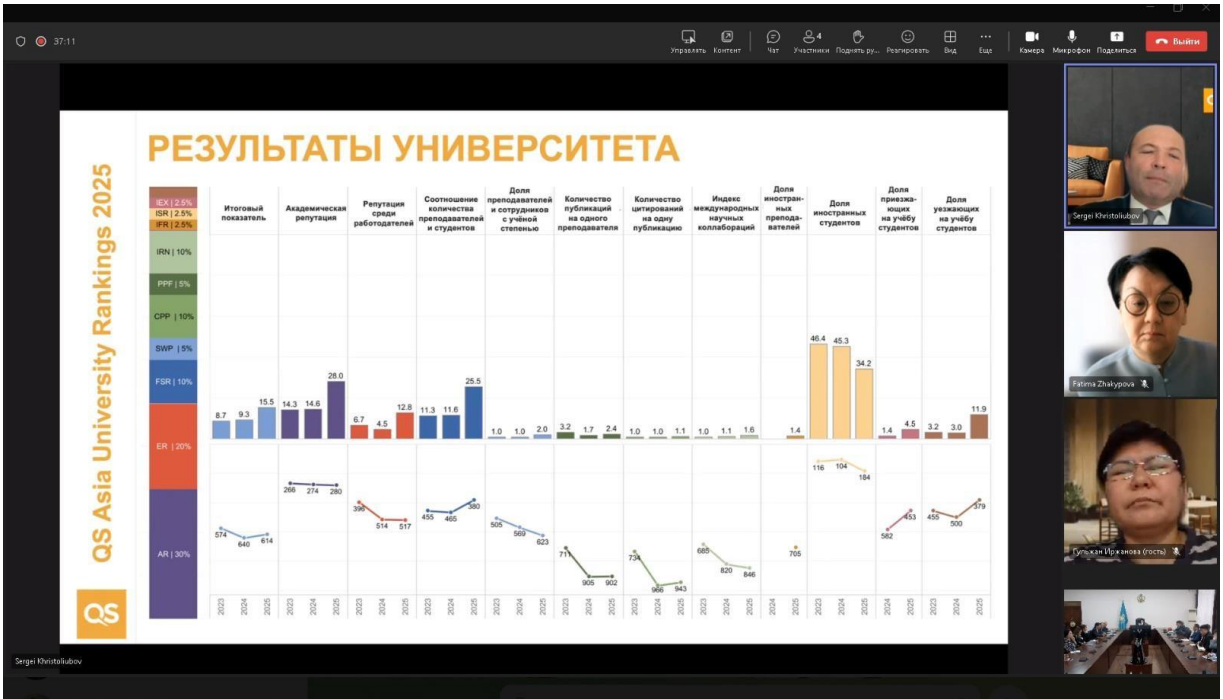
### **Вопросы, обсуждаемые на встрече:**

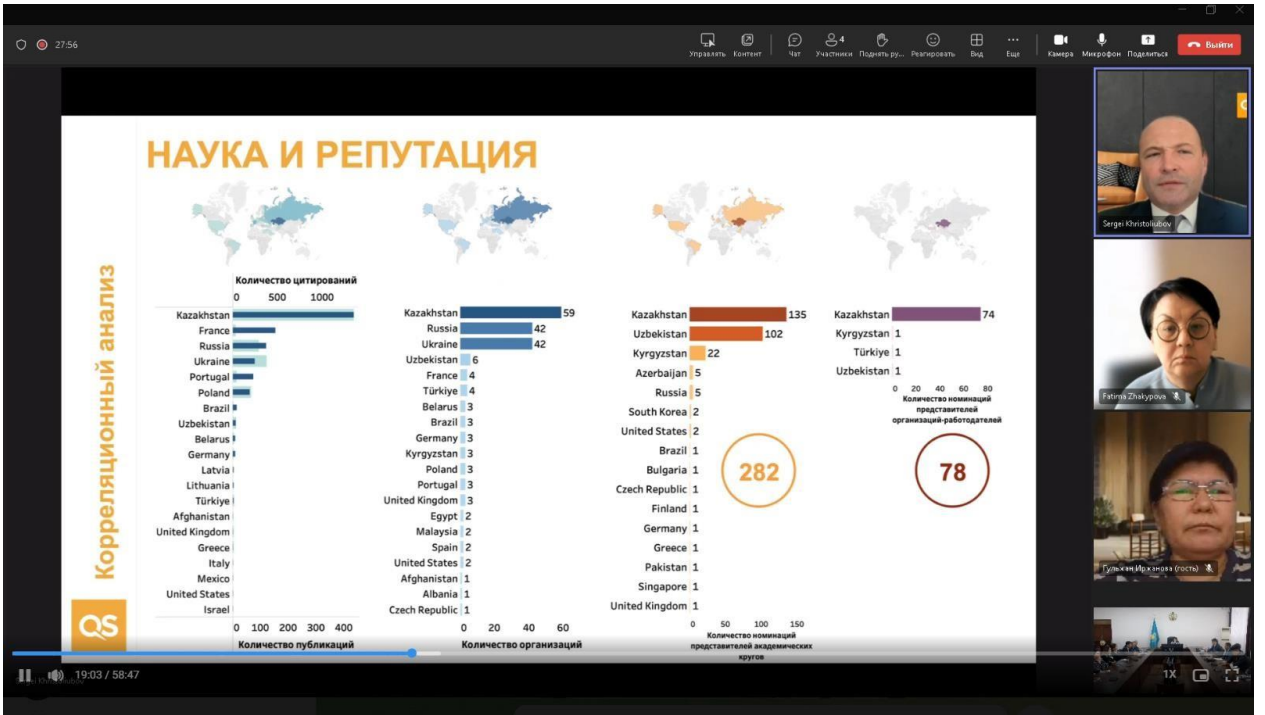
-  Роль академической репутации и авторитета среди работодателей.
-  Влияние научных исследований на рейтинг университета.
-  Привлечение иностранных студентов и преподавателей.
-  Участие в международных проектах и повышение публикационной активности.

Мы уверены, что университет Дулати продолжит укреплять свои позиции в мировом образовательном пространстве! 

#Университет Дулати #QSРейтинг #Образование # МеждународноеПризнание







## QS HUB

### QS University Rankings - World and Regional Rankings (WUR, Asia, Arab, LatAm & Caribbean, Europe)

Institutions | Statistics | Data submission | QS University Rankings - World and Regional Rankings (WUR, Asia, Arab, LatAm & Caribbean, Europe)

Accepted | Rejected | Pending | Queried | No Status

The QS World University Rankings continue to enjoy a remarkably consistent methodological framework, using simple metrics that we believe capture university performance effectively. Click here for the Platform demo and the Platform User Guide if you need any help filling in your forms.

Click Here For Definitions & Guidelines

- ☆ All submissions are taken to be a true confirmation of that data point by the university, and a 'signature' from that university as to its veracity. QS reserves the right to ask for further evidence where we are not confident in the submission. Any submissions found to be inaccurate will be rejected. **Deliberate attempts by an institution to submit false data will result in rankings penalties or exclusion from the ranking.**
- ☆ If your institution submits data, this does not mean you are automatically included in the rankings. Your institution will still be required to meet the eligibility and inclusion criteria for each ranking.
- ☆ If your submitted numbers are the same as your previous year's, please select the indicator and click on SAVE. There is no need to edit the field. This must be done for every indicator that you wish to use previous year's data for.
- ☆ Please note that indicators below with this symbol ↔ will automatically update if that indicator also appears in other QS rankings forms
- ☆ From this year, the World and Regional rankings data collection forms have been combined. You will only need to fill in this form for both the world and regional rankings.

Faculty Staff	Full Time	Part Time	HC B	FTE B	Est.	Source	Status
Faculty Staff ↔	910	139	1049	956		Direct	↻
Faculty Staff Male ↔	355	81	436	382		Direct	↻
Faculty Staff Female ↔	555	58	613	574		Direct	↻
Faculty Staff Other ↔	0	0	0	0		Direct	↻

**Staff with PhD**

Definition	History	Messages
<p>March 18, 2024 by <b>Saleelah Radzai</b> <a href="#">s.radzai@tduniversity.ac</a></p> <p>FT: 384 PT: 39 HC: 423 FTE: 388</p> <p>Source: Direct</p>		
<p>February 8, 2024 by <b>Sholpan Yeslimova</b> <a href="#">sh.yeslimova@tduniversity.kz</a></p> <p>FT: 384 PT: 39 HC: 423 FTE: 388</p> <p>Source: Direct</p>		
<p>February 8, 2024 by <b>Sholpan Yeslimova</b> <a href="#">sh.yeslimova@tduniversity.kz</a></p> <p>FT: 384 PT: 39 HC: 423 FTE: 388</p> <p>Source: Direct</p>		
<p>February 8, 2024 by <b>Sholpan Yeslimova</b> <a href="#">sh.yeslimova@tduniversity.kz</a></p> <p>FT: 384 PT: 39 HC: 423 FTE: 388</p> <p>Source: Direct</p>		
<p>February 9, 2021 by <b>Samuel Wang</b></p>		

